



**GONDOMARINHO
BUSINESS HUB**
EST. 1948

GONDOMARINHO BUSINESS HUB | ESCRITÓRIOS

O Gondomarinho Business Hub (GBH) pretende através da reabilitação do edifício da antiga fábrica Marques Ramos e Teles, dotar a cidade de Gondomar dum centro de negócios moderno, transbordante de vitalidade e um ponto encontro de empresários.

A primeira fase do processo de reabilitação da fábrica passa pela renovação de todo o primeiro andar, composto por uma área de cerca de 1600 m², destinada a escritórios.

O Gondomarinho Business Hub (GBH) localiza-se na cidade de Gondomar, União Freguesias Gondomar (S. Cosme), Valbom e Jovim.

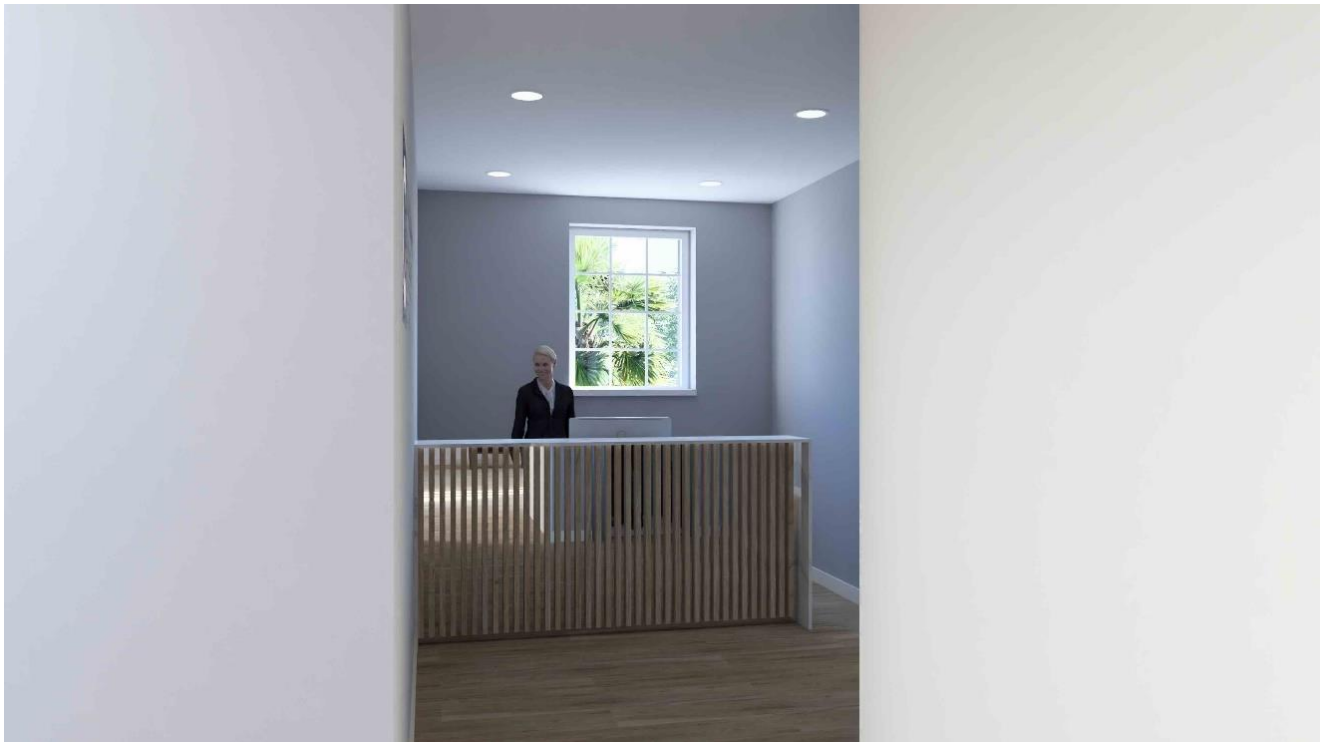
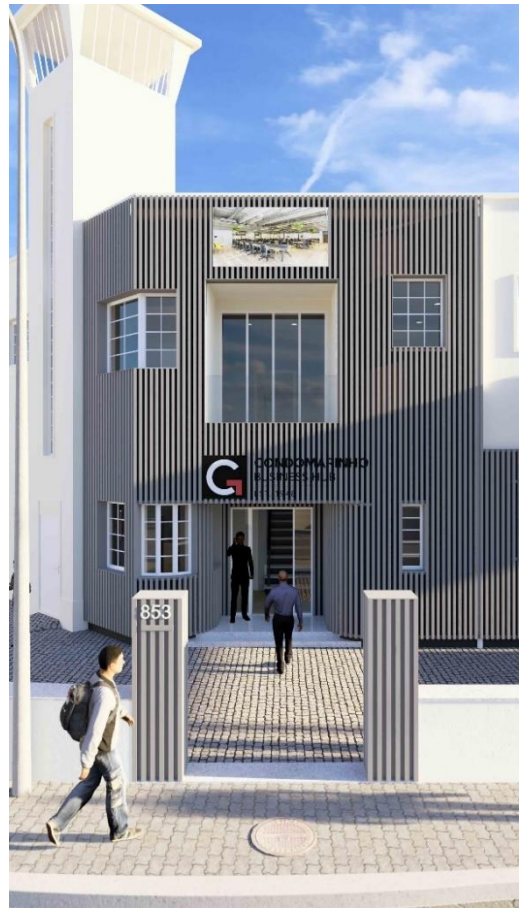
Possui uma localização privilegiada:

- a 5 minutos do centro de Gondomar
- a 2 minutos do Hospital Escola de Gondomar
- a 8 minutos do estádio do dragão
- a 2 minutos da futura (projetada) estação metro
- a 8 minutos da ponte do freixo – saída Vila Nova de Gaia, direção lisboa

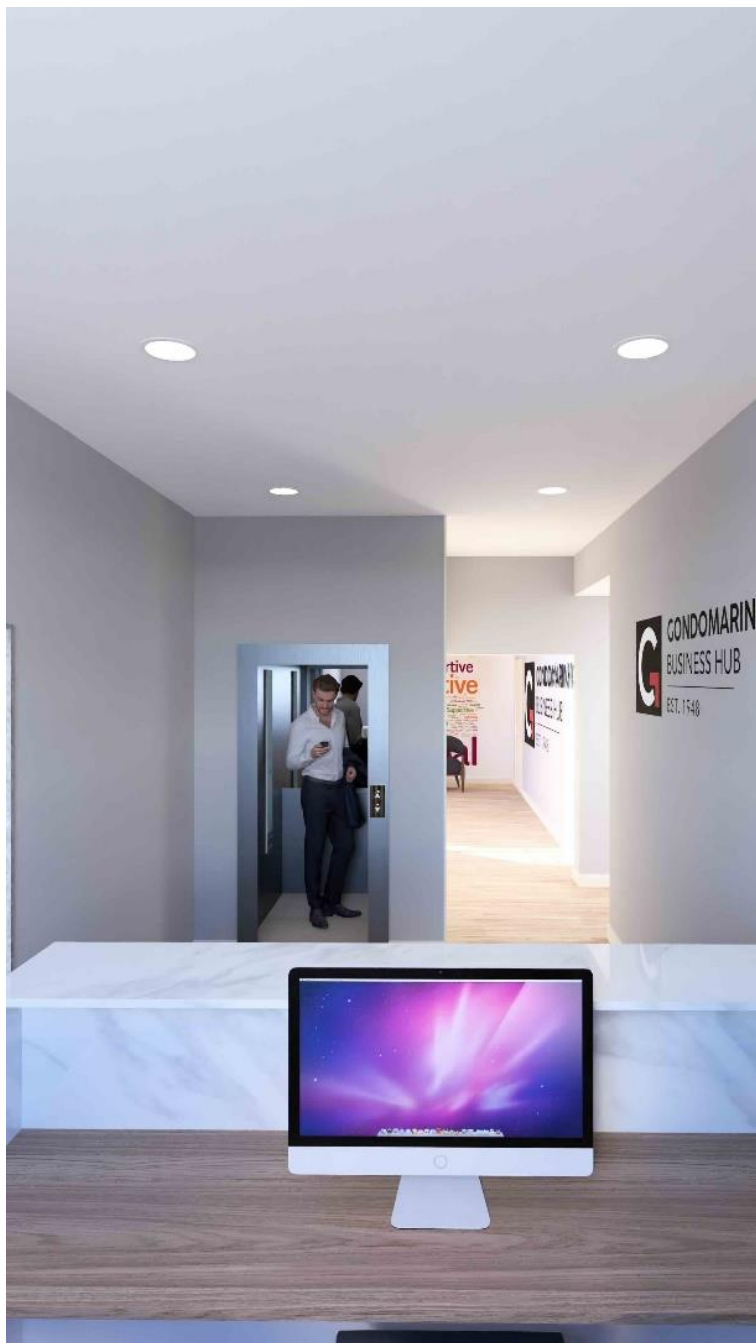
Visão: Sermos reconhecidos como o epicentro de inovação, colaboração e desenvolvimento empresarial em Gondomar, onde a tradição da Fábrica Gondomarinho se mistura com a modernidade, criando um ecossistema empresarial dinâmico que inspira o crescimento empresarial e fortalece a comunidade.

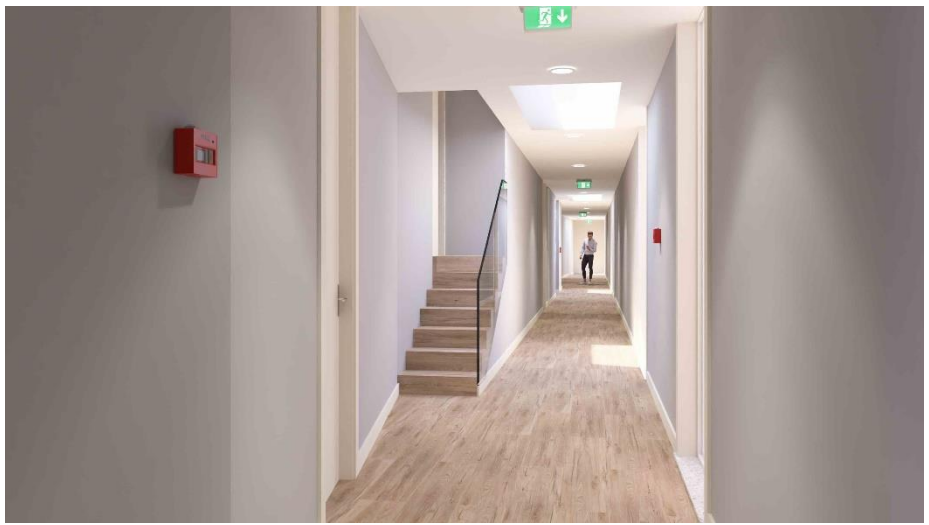
Missão: O nosso objetivo é transformar a Fábrica Gondomarinho num Centro de Negócios inovador, proporcionando espaços de trabalho flexíveis e serviços de alta qualidade. Comprometemo-nos a preservar a história da fábrica e herança cultural de Gondomar ao mesmo tempo que fomentamos a inovação e conectividade catalisando o sucesso de profissionais e empresas.

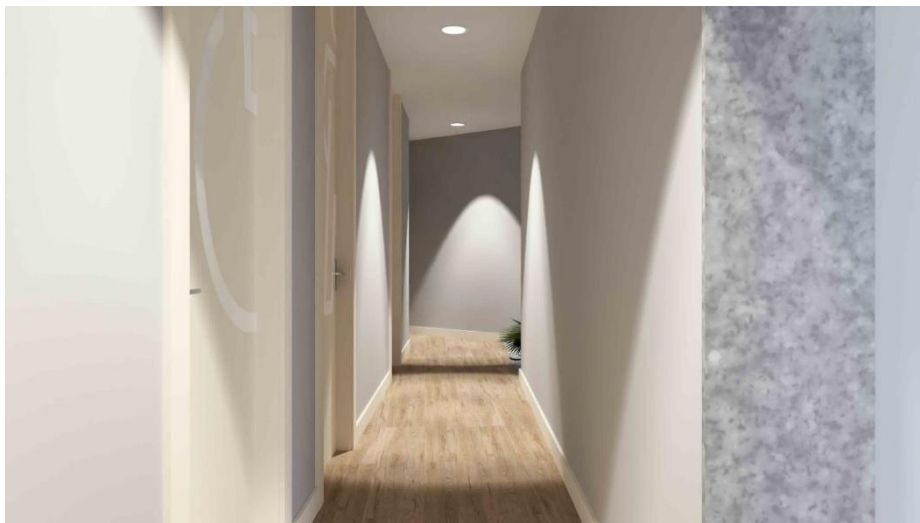
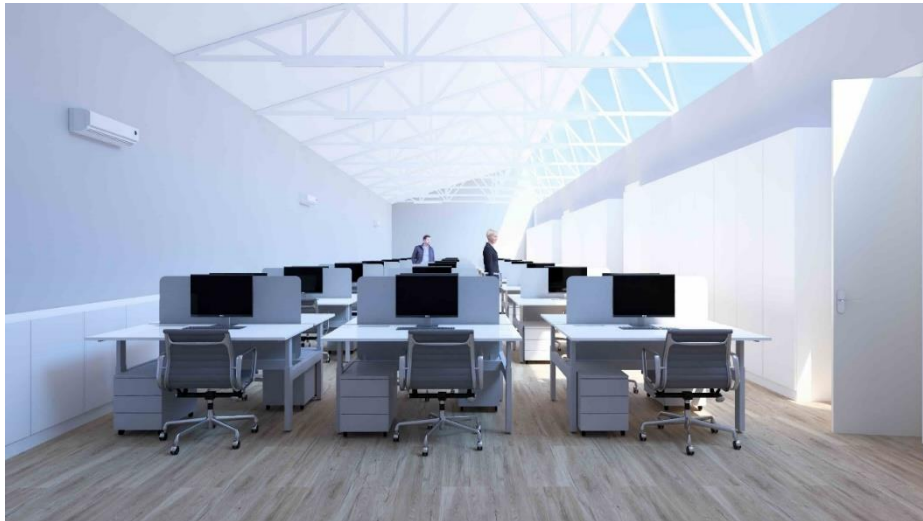


















Serviços incluídos

- a) Domicílio postal, social e/ou fiscal, no período de duração do contrato;
- c) Serviços de telefonista e rececionista dentro dos horários normais de funcionamento do CNG;
- d) Segurança do Edifício, áreas comuns e acesso aos escritórios nos horários de funcionamento do CBH;
- e) Direito de livre acesso ao Edifício, para além dos horários normais de funcionamento, condicionado às normas de Segurança do mesmo, mediante a utilização de sistema de controlo de acesso;
- f) Limpeza diária das áreas comuns nos horários normais de funcionamento do CBH;
- g) Direito de utilização das instalações sanitárias;
- h) Acesso à central telefónica;
- i) Acesso à internet de cabo e wi-fi disponibilizados pelo CBH;
- j) Acesso à área de Lounge e copa;
- l) Utilização gratuita por quatro horas mensais, não acumuláveis, das salas de reuniões identificadas pelo nº ___ ou ___, mediante prévia marcação e sujeito à disponibilidade das mesmas;
- m) Desconto de 20% sobre o preço de tarifa do aluguer das salas de reuniões e formação após o período gratuito de utilização referido em l;
- n) Atribuição duma extensão telefónica em DDI ligada à central do CBH;

- o)** Atribuição de cartão empresa e colaborador do GBH, com acesso a descontos diferenciados em empresas parceiras;
- p)** Aconselhamento jurídico telefónico – uma consulta mensal não acumulável.

Serviços complementares e mediante o pagamento das tarifas

- a)** Serviço de fotocópias;
- b)** Serviços de limpeza individuais ao escritório;
- c)** Serviço para envio e receção de faxes;
- d)** Utilização da sala de reuniões e formação;
- e)** Serviços de estafeta;
- f)** Parqueamento privativo de veículos;
- g)** Ligação de internet dedicada;
- h)** Utilização da linha terrestre ligada à central telefónica com faturação por contagem dos impulsos realizados e segundo tarifário previamente definido;
- i)** Instalação privativa de ar condicionado;
- j)** Serviço de catering.